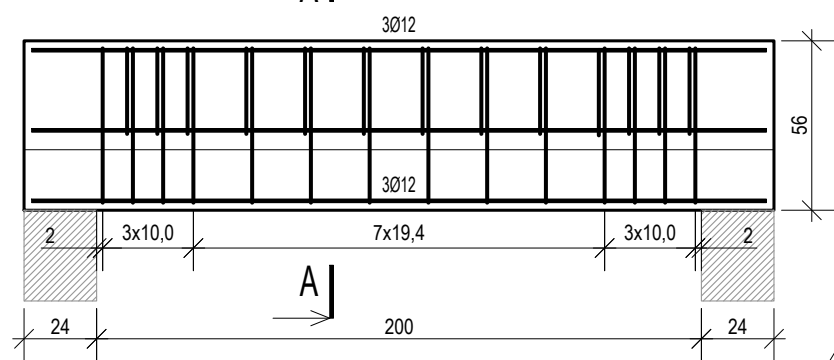


poz. N0.1

szt.5

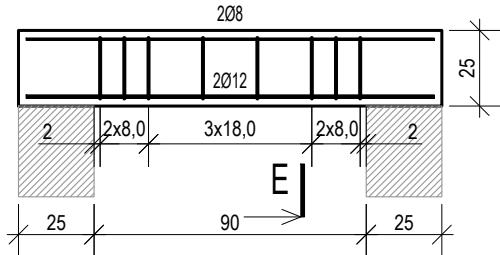


1 2012-L=243,0

6 5012-L=243,0

poz. N0.3

szt.2

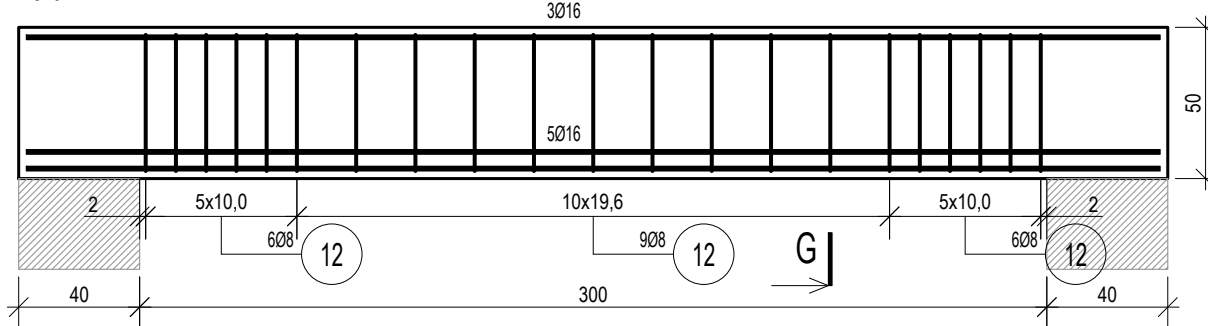


10 208-L=135,0

9 11012-L=135,0

poz. PD0.1

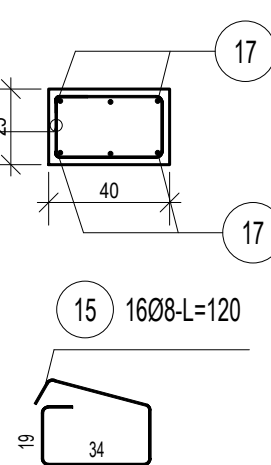
szt.1



11 8016-L=375,0

poz. T2

szt.2

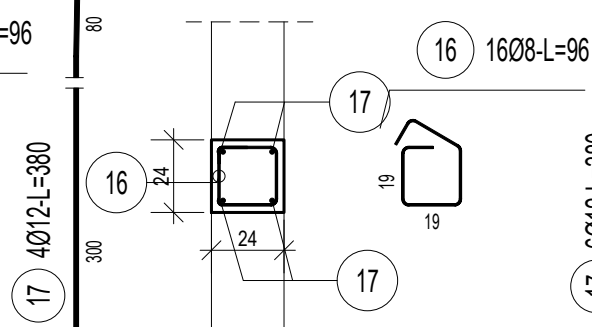


15 1608-L=120

19 34

poz. T1

szt. 9

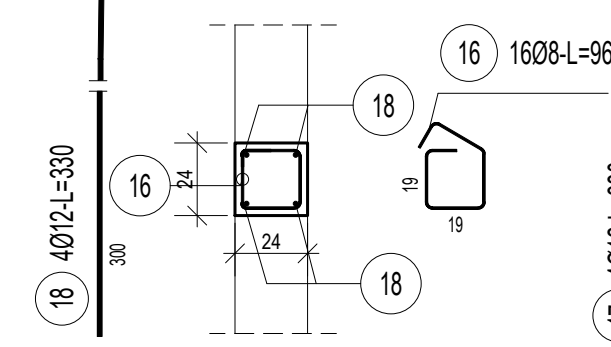


16 1608-L=96

17 1608-L=120

poz. T1.1

szt. 10

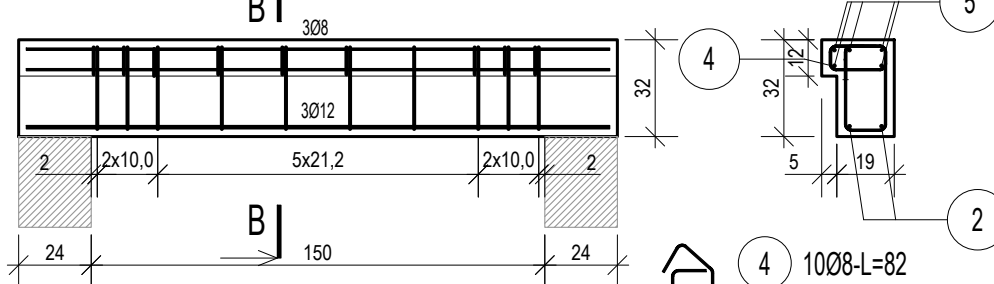


16 1608-L=96

17 1608-L=120

poz. N0.2

szt.6



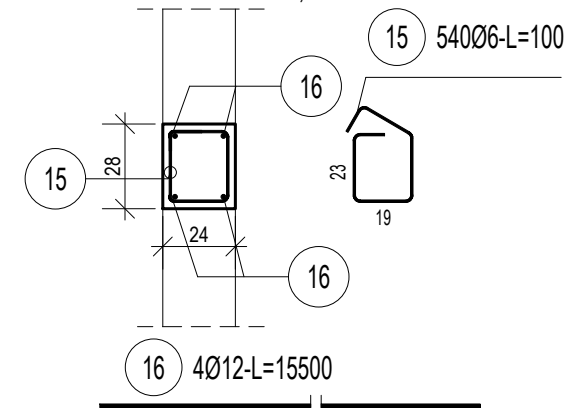
2 2012-L=193,0

5 508-L=193,0

poz. W1

szt.1

L=134,8mb



ZESTAWIENIE STALI

Nr pręta	Ø	Długość pręta na 1 poz.	Liczba prętów na 1 poz.	Długość łączna B500SP	Długość łączna			
					Ø6	Ø8	Ø12	Ø16
[]	[mm]	[m]	[szt]	[m]				
15	6	1,00	540	1	540,00			
16	12	155,00	4	1			620,00	
N0.1								
1	12	2,43	2	5			24,30	
6	12	2,43	5	5			60,75	
7	8	1,14	14	5		79,80		
8	8	1,52	14	5		106,40		
N0.2								
2	12	1,93	2	6			23,16	
4	6	0,50	10	6	30,00			
4	8	0,82	10	6		49,20		
5	8	1,93	5	6		57,90		
N0.3								
9	6	0,97	8	2	15,52			
9	12	1,35	11	2			29,70	
10	8	1,35	2	2		5,40		
PD0.1								
11	16	3,75	8	1				30,00
12	8	1,47	21	1		30,87		
T1								
16	8	0,96	16	9		138,24		
17	12	3,80	4	9		136,80		
T1.1								
16	8	0,96	16	10		153,60		
18	12	3,30	4	10		132,00		
T2								
15	8	1,20	16	2		38,40		
17	12	3,80	6	2		45,60		
Razem długość prętów					[mb]	585,52	659,81	1072,31
Masa jednostkowa					[kg/mb]	0,222	0,395	0,888
Masa prętów dla danej średnicy					[kg]	130,0	260,6	952,2
Masa łącznie					[kg]		1390,1	

UWAGA : Sumaryczna długość prętów jest długością rzeczywistą w osi pręta metodą B wg PN-EN ISO 3766:2006.

UWAGA !		
BETON: C20/25		
STAL ZBROJ.: B500SP (A-IIIN)		
OTULINY: 25mm		
nazwa obiektu budowlanego:	BUDYNEK MIESZKALNY WIELORODZINNY Z INFRASTRUKTURĄ TECHNICZNĄ	
adres inwestycji:	Międzyzlesie dz. nr. 29/9, 438 obręb: 0001 Międzyzlesie, jednostka ewidencyjna: 020810_4 Międzyzlesie - miasto	
projektant:	mgr inż. Marcin Zaborowski uprawnienia do projektowania bez ograniczeń w spec. konstrukcyjnej- 208/DOS/09	
sprawdzający:	mgr inż. Bartosz Karamon uprawnienia do projektowania bez ograniczeń w spec. konstrukcyjnej- 200/DOS/09	
temat rysunku:	Szczegóły elementów parteru	
data:	01.02.2024	nr rysunku: K8
skala:	1:25	